

WB- Dynamic

Колодезный счетчик воды
для холодной воды до 50 °С
DN 80, DN 100, DN 150



Характеристики

Роликовое отсчетное устройство поворотное на 358° – водонепроницаемое ИП 68

Производитель гарантирует диапазон измерения для выше метрологического класса “В”

Невосприимчивость к внешним магнитным полям

Оптимальная защита от коррозии обеспечивается применением специальных материалов и специальной поверхностной обработки

Дистанционный перенос измеренных данных - установка 3 датчика импульсов (2 x RD и 1xOD) без повреждения поверительного клейма

Применение

Измерение потребления количества питьевой и технической воды с максимальной температурой 50°С

Для рабочего (эксплуатационного) давления PN 16

Для больших диапазонов расходов

Для тесных пространств шахт и колодцев, возможность использовать вместо 90° колена

Варианты исполнения

Счетчик может быть оснащен одним из трех электронных счетных механизмов:



HYBRID



ENCODER

Астана +7(77172)727-132 Волгоград (844)278-03-48 Воронеж (473)204-51-73 Екатеринбург (343)384-55-89 Казань (843)206-01-48
Краснодар (861)203-40-90 Красноярск (391)204-63-61 Москва (495)268-04-70 Нижний Новгород (831)429-08-12 Новосибирск (383)227-86-73
Ростов-на-Дону (863)308-18-15 Самара (846)206-03-16 Санкт-Петербург (812)309-46-40 Саратов (845)249-38 Уфа (347)229-48-12
Россия, Казахстан и другие страны ТС доставка в любой город
единый адрес для всех регионов: ssn@nt-rt.ru
www.sensus.nt-rt.ru

Технические параметры

Номинальный диаметр	DN	мм	80	100	150
Размер счетчика воды согласно с ЕЕС	Q_n		40	60	150
Максимальный пиковый расход	Q_{max}	м ³ /ч	110	180	350
Номинальный расход	Q_n	м ³ /ч	55	90	250
Переходный расход $\pm 2\%$	Q_t	м ³ /ч	3	6	15
Минимальный расход $\pm 5\%$	Q_{min}	м ³ /ч	0,55	0,65	0,8
Порог чувствительности		м ³ /ч	0,20	0,30	0,50
Потеря давления при Q_n		кПа	11	11	27

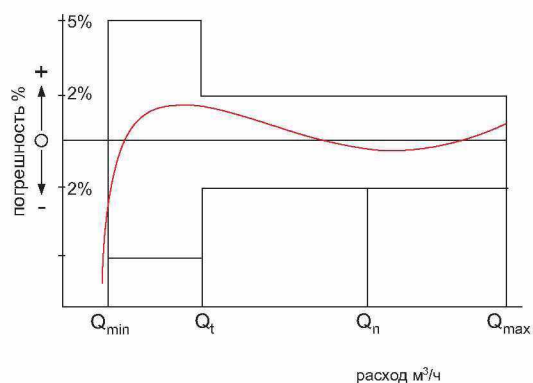
Материал

Корпус	серый чугун
Измерительный механизм	пластмасса
ллллллл ллллл	пластмасса
Остальные примененные материалы:	латунь, нержавеющая сталь

Величины импульсов

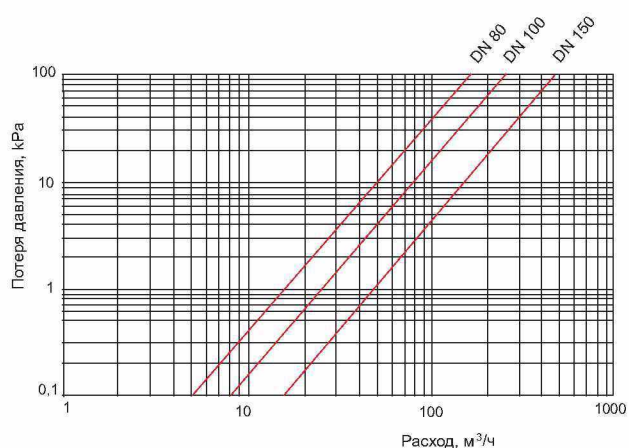
Тип	DN 80 / DN 100	DN 150
	1 импульс $\hat{=}$... м ³	1 импульс $\hat{=}$... м ³
RD 01	1,0 м ³ 0,1 м ³	10 м ³ 1,0 м ³
OD 01	0,001 м ³	0,010 м ³
OD 03	0,01 м ³	0,1 м ³

Кривая погрешности

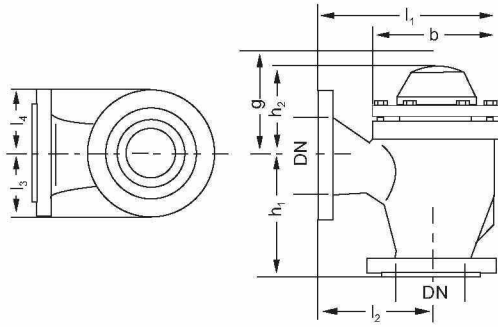


- Q_{max} = максимальный пиковый расход
- Q_n = номинальный расход
- Q_t = переходный расход $\pm 2\%$
- Q_{min} = минимальный расход $\pm 5\%$

Диаграмма потери давления



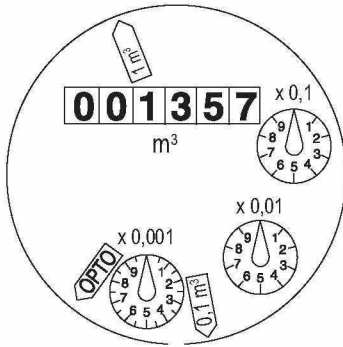
Габаритные размеры



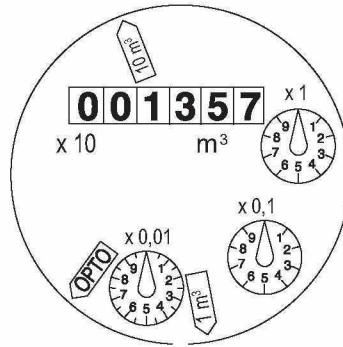
Основные размеры и масса

Номинальный диаметр	DN	мм	80	100	150
Размер счетчика	Q_n		40	60	150
Монтажная длина в соотв. с DIN 28537	$l_2=h_1$	мм	180	200	250
	b	мм	190	240	315
	l_1	мм	290	320	410
	h_2	мм	147	192	202
	$l_3=l_4$	мм	100	110	143
Масса		кг	23	33	56
Монтажная длина в соотв. с DIN 28637	$l_2=h_1$	мм	165	180	220
	b	мм	190	240	315
	l_1	мм	275	300	380
	h_2	мм	147	192	202
	$l_3=l_4$	мм	100	110	143
Масса		кг	21,5	31	53,5
Высота	g	мм	367	427	512

Циферблат



DN 80 / DN 100



DN 150

Текст заказа

Количество:
 Спецификация: WB - Dynamic
 Номинальный диаметр: DN
 Размер счетчика воды: Q_n
 Рабочая температура: 50 °C
 Рабочее давление: PN 16
 Метрологический класс: A/B
 Монтажная длина L: мм
 Цена импульса: / м³
 Присоединение: согласно DIN 2501, PN 16

Пример заказа

Количество: 2
 Спецификация: WB - Dynamic
 Номинальный диаметр: DN 80
 Размер счетчика воды: Q_n 40
 Рабочая температура: 50 °C
 Рабочее давление: PN 16
 Метрологический класс: B
 Монтажная длина L= 165 мм
 Цена импульса: 0,1 / 1 м³
 Присоединение: согласно DIN 2501, PN 16

Астана +7(77172)727-132 Волгоград (844)278-03-48 Воронеж (473)204-51-73 Екатеринбург (343)384-55-89 Казань (843)206-01-48
 Краснодар (861)203-40-90 Красноярск (391)204-63-61 Москва (495)268-04-70 Нижний Новгород (831)429-08-12 Новосибирск (383)227-86-73
 Ростов-на-Дону (863)308-18-15 Самара (846)206-03-16 Санкт-Петербург (812)309-46-40 Саратов (845)249-38 Уфа (347)229-48-12
 Россия, Казахстан и другие страны ТС доставка в любой город
 единый адрес для всех регионов: ssn@nt-rt.ru
 www.sensus.nt-rt.ru